




Moderne Messeinrichtungen

EAM Netz

Ein Unternehmen der  Gruppe



Digital statt analog – Umrüsten für das Gelingen der Energiewende

Deutschland ist bei der Energiewende auf einem guten Weg. Immer mehr Strom wird aus erneuerbaren Energien erzeugt. Wie viel Strom sich aus Wind und Sonnenenergie gewinnen lässt, hängt aber stark von der Wetterlage und der Tageszeit ab.

Da der Anteil der erneuerbaren Energien an der Stromversorgung weiter steigen wird und darüber hinaus immer mehr Stromverbraucher zugleich auch Produzenten sind, müssen die Stromerzeugung, der Verbrauch und die Stromnetze intelligent miteinander verknüpft werden.

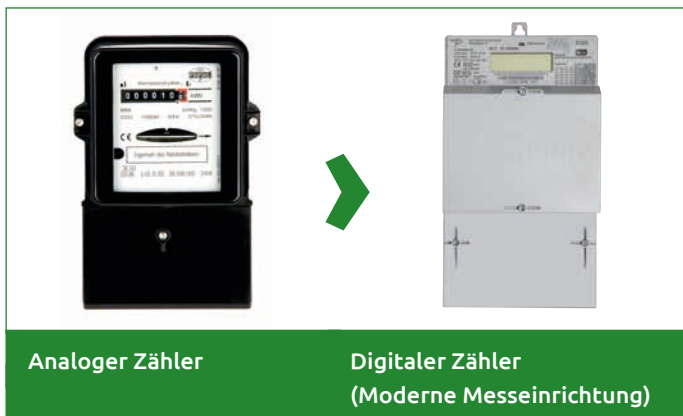
Dazu hat der Gesetzgeber bereits im Jahr 2016 das „Gesetz zur Digitalisierung der Energiewende“ erlassen. Im Rahmen der Umsetzung der gesetzlichen Anforderungen werden wir Ihren alten analogen oder bereits elektronischen Zähler gegen einen neuen digitalen Zähler – eine sogenannte moderne Messeinrichtung – tauschen. Eine moderne Messeinrichtung ist ein digitaler Stromzähler, der nicht nur den aktuellen Verbrauch anzeigen kann, sondern diesen auch detailliert darstellt und zeitlich aufschlüsselt. Dies gilt im Übrigen auch für Ihre Einspeisung.



Bis **2032** werden alle Haushalte in Deutschland mit einer modernen Messeinrichtung oder einem intelligenten Messsystem ausgestattet.

Was kann Ihre moderne Messeinrichtung?

Die moderne Messeinrichtung ist ein digitaler Stromzähler, der den individuellen Energieverbrauch direkt am Gerät anzeigt. Anders als bei den derzeit eingebauten Zählern, an denen man ausschließlich den aktuellen Zählerstand ablesen kann, zeigen moderne Messeinrichtungen neben dem aktuellen Stromverbrauch auch tages-, wochen-, monats- und jahresbezogene Stromverbrauchswerte für den Zeitraum der letzten 24 Monate an. Dies erleichtert es, stromintensive Geräte und Einsparpotenziale zu identifizieren.



- › Im Gegensatz zu einem intelligenten Messsystem (Smart Meter) verfügt die moderne Messeinrichtung über kein Kommunikationsmodul (Smart-Meter-Gateway). Das bedeutet, der Zähler wird nicht fernausgelesen und sendet keine Verbrauchsdaten.
- › Der Zählerwechsel selbst ist für Sie kostenlos. Der Preis für den Messstellenbetrieb der EAM Netz gemäß Messstellenbetriebsgesetz liegt bei modernen Messeinrichtungen bei 20 Euro brutto pro Jahr. Üblicherweise sind die Kosten des Messstellenbetriebs Bestandteil Ihres Stromvertrags und werden von Ihrem Stromlieferanten an Sie weitergereicht.

Wie läuft der Wechsel ab?

Der Wechsel zu einer modernen Messeinrichtung ist ganz einfach:

Terminabstimmung



Sie erhalten etwa drei Monate vor dem geplanten Gerätewechsel ein erstes Infoschreiben. Zwei bis vier Wochen vor dem Gerätewechsel informieren wir Sie über den geplanten Termin und bei Bedarf wird ein Alternativtermin mit Ihnen abgestimmt.

Zählerwechsel bei Ihnen vor Ort



Der Wechsel des Geräts dauert etwa 20 Minuten und erfolgt in der Regel durch einen einfachen Tausch an der Stelle Ihres bisherigen Zählers.

Bitte beachten Sie, dass wir für den Wechsel des Stromzählers Ihre Stromversorgung für etwa 15 Minuten unterbrechen müssen. Ziehen Sie möglichst alle Netzstecker aus den Steckdosen. Für einen reibungslosen Zählerwechsel ermöglichen Sie unserem Monteur bitte einen freien Zugang zu Ihrem Zählerschrank.

Weitere Informationen erhalten Sie auf unserer Internetseite:

www.EAM-Netz.de/Mein-Zaehler



Unsere Kompetenz

- › Wir sind der regionale Treiber der Energiewende und Ihr Ansprechpartner vor Ort.
- › Als Energieprofis stehen wir für einen sicheren Netz- und Messstellenbetrieb und machen ihn fit für die Zukunft.
- › Wir arbeiten stetig daran, die bereits heute sehr hohe Versorgungssicherheit weiter zu verbessern.
- › Für unsere Kunden gestalten wir die Digitalisierung der Energiewende so effizient und kostengünstig wie möglich.

Ihr Nutzen

- › Sie erhalten einen besseren Überblick über Ihren Stromverbrauch und haben die Möglichkeit, mit Energie bewusster umzugehen und auch Energie einzusparen.
- › Ihr Beitrag schont die Umwelt und Ihren Geldbeutel.
- › Ihre moderne Messeinrichtung lässt sich um hilfreiche Funktionen erweitern.
- › Ein mobiler Zugriff auf aktuelle Verbrauchswerte ist durch Zusatzgeräte oder Apps möglich.

Haben Sie Fragen rund um den Wechsel zu einer modernen Messeinrichtung?



Persönlich beraten per Telefon:

Rufen Sie uns einfach an - wir helfen Ihnen gern
Tel. 0561 933 09099



Schnell und unkompliziert per E-Mail:

Digitalisierung@EAM-Netz.de

Die EAM Netz

Die EAM Netz GmbH ist ein 100-prozentiges Tochterunternehmen der EAM GmbH & Co. KG. Die Unternehmensgruppe sorgt seit mehr als 90 Jahren für die sichere und zuverlässige Energieversorgung von rund 1,4 Millionen Menschen im Herzen Deutschlands.

Auf einer Fläche von circa 12.000 Quadratkilometern betreiben wir insgesamt rund 50.000 Kilometer Strom- und Erdgasnetze. Mit 1.300 Mitarbeitern, davon 82 Auszubildende, arbeiten wir an 20 Standorten bereits heute am Energienetz der Zukunft. Gemeinsam mit den Kommunen und Landkreisen treiben wir die Energiewende in unserer Region voran.



EAM Netz GmbH
Monteverdistrasse 2
34131 Kassel
www.EAM-Netz.de